

Sie haben Fragen?



**SOS
KINDERDORF**
Schleswig-Holstein



**Heico Michael
Engelhardt**
Einrichtungsleitung

SOS-Kinderdorf Schleswig-Holstein

Eetzweg 1
24321 Lütjenburg

Telefon 04381 9067-10
Telefax 04381 9067-133
kd-sh@sos-kinderdorf.de



Weitere Informationen
finden Sie auf

www.sos-kd-schleswig-holstein.de
und bei Facebook 

Sie wollen helfen?

Wenn Sie unsere Arbeit mit Kindern, Jugendlichen und Familien unterstützen möchten, freuen wir uns über Ihre Spende. Gerne stellen wir Ihnen eine Spendenbescheinigung aus.

SOS-Kinderdorf Schleswig-Holstein

Förde Sparkasse
IBAN DE87 2105 0170 0070 0050 46
BIC NOLADE21KIE

Fotos: André Kirsch, Jonas Nefzger, Illustration: Stefanie Duckstein; Namen und Abbildungen von Personen wurden teilweise aus persönlichkeitsrechtlichen Gründen geändert. © 2022 SOS-Kinderdorf e.V., München

Mehr als ein Kinderdorf

SOS-Kinderdorf Schleswig-Holstein



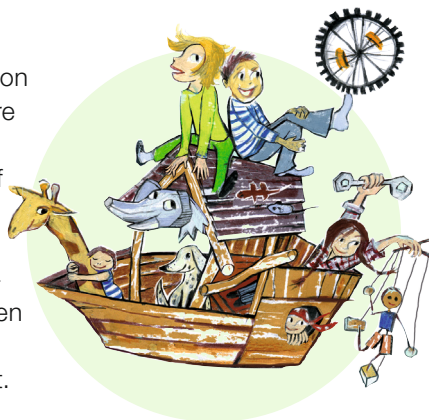


Gut zu wissen

Seit über 50 Jahren unterstützen wir Kinder, Jugendliche und Familien in schwierigen Lebenslagen im SOS-Kinderdorf Schleswig-Holstein. Wir bieten individuelle Hilfen und vielfältige Unterstützungen.

Im SOS-Kinderdorf Schleswig-Holstein leben in den SOS-Kinderdorffamilien und den Wohngruppen bis zu 50 Kinder und Jugendliche, die aus unterschiedlichen Gründen nicht mehr bei ihren Eltern leben können. Hier finden sie eine Gemeinschaft, die ihnen Schutz, Halt und Orientierung bietet. Ein sicherer Ort zum Leben, Lernen und Aufwachsen.

Orientiert am Bedarf der Region haben wir unsere Angebote im SOS-Kinderdorf Schleswig-Holstein für Kinder, Jugendliche und Familien über die Jahre weiterentwickelt.



Im SOS-Kinderdorf Schleswig-Holstein

- geben wir Kindern und Jugendlichen in unseren SOS-Kinderdorffamilien und Wohngruppen einen sicheren Ort zum Leben, Lernen und Aufwachsen,
- betreuen wir Kinder in der Krippe und der Kita,
- unterstützen und beraten wir Kinder und Jugendliche an Schulen,
- bieten wir Müttern und Vätern ein vielfältiges Beratungs- und Unterstützungsangebot,
- gibt es einen Offenen Treff für Kinder und Jugendliche aus Lütjenburg.

Und noch vieles mehr!

Unsere Angebot:

- Kinderdorffamilien
- Wohngruppen
- Ambulante Hilfen
- Pflegestellenberatung
- Familientreffpunkt Lütjenburg
- Frühe Hilfen
- Sozialpädagogischer Fachdienst
- Kindertagesstätte
- Schulsozialarbeit
- Kinder- und Jugendtreff