

| | | |
|---|--|---|
| Betriebsrat Brigitte Prumbohm | Schwerb.Vertr. Daniela Wandersee | Integrat.Beauftr. Gaby Heiming |
| Fachkraft für ASI Andreas Esser ASD | QM Beauftr. Sabine Hanke | Datensch.Beauftr. Kinast R-GmbH |

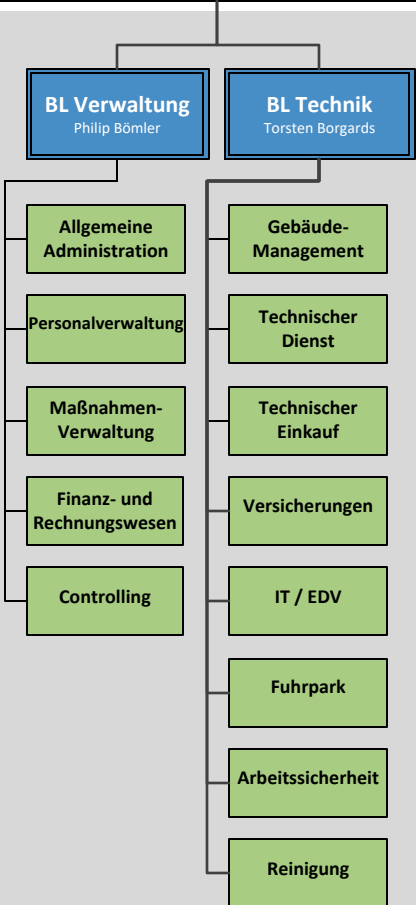
Leitung der Einrichtung
Peter Schönrock

Stv. Leitung der Einrichtung
Gaby Heiming

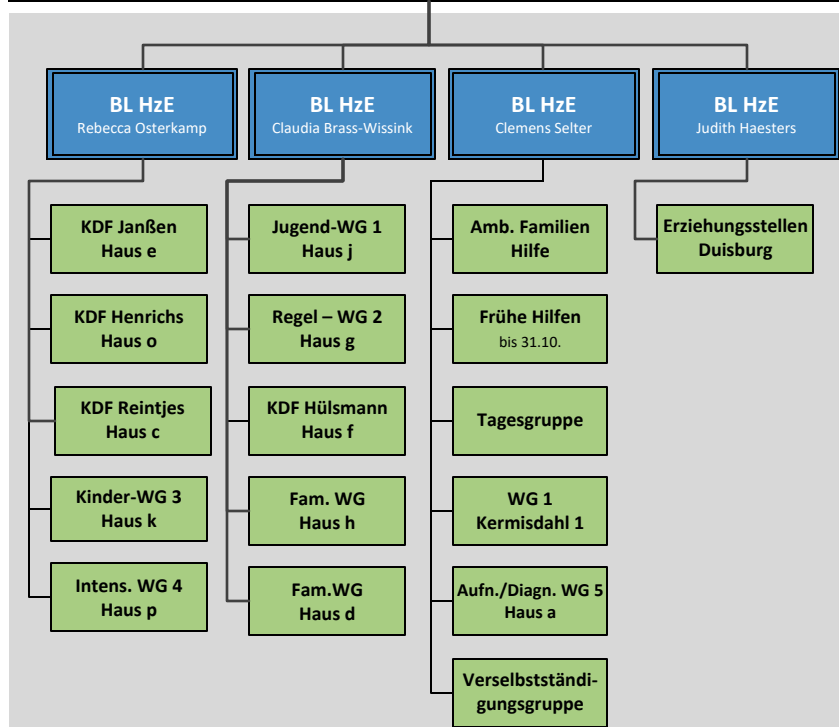
Stabsstelle

Öffentlichkeitsarbeit
Katrin Wißen

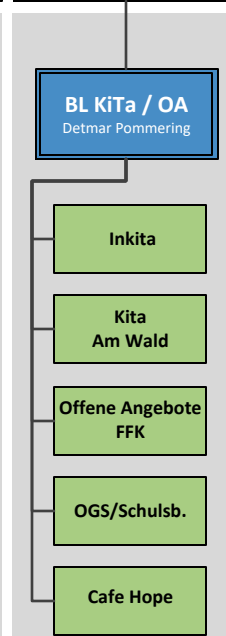
Zentrale Dienste



Hilfen zur Erziehung



KiTa / OA



Berufliche Bildung

