

# Gemeinsam für Thüringen

## Die Thüringer Einrichtungen des SOS-Kinderdorf e. V. fusionieren

Seit 1992 ist der deutsche SOS-Kinderdorfverein in Thüringen mit unterschiedlichsten Angeboten für Kinder und Familien aktiv. Die Einrichtung in Weimar war die erste überhaupt in den neuen Bundesländern und hat sich bis heute bedarfsgerecht weiterentwickelt.

Zum 1. September 2020 haben sich das SOS-Kinderdorf Gera und das Beratungs- und Familienzentrum Weimar zum SOS-Kinderdorf Thüringen zusammengeschlossen.

SOS-Kinderdorf bietet in Weimar in drei Bereichen Unterstützung, Beratung und Vernetzung für Kinder, Jugendliche und Familien an: Im SOS-Beratungszentrum, im SOS-Familienzentrum und in der SOS-Kontaktstelle Delinquenzprävention und Beratung für straffällig gewordene Kinder bis vierzehn Jahre.

Die stationären und ambulanten Angebote in Gera richten sich an Kinder, Jugendliche und junge Erwachsene sowie Frauen und Familien. Seit 2013 gibt es in Gera hier auch Thüringens einziges SOS-Kinderdorf mit insgesamt 32 Kindern in vier Familiengruppen.

## Unterstützen Sie unsere Arbeit vor Ort: Spenden Sie!



## Kontakt

### Frauenkommunikationszentrum (FFZ)

Böttchergasse 1-3  
07545 Gera  
Telefon 0365 813871  
Telefax 0365 8007051  
ffz-gera@sos-kinderdorf.de  
www.sos-kinderdorf.de/kinderdorf-gera

#### Öffnungszeiten

Montag 08.00 Uhr – 17.00 Uhr  
Dienstag 08.00 Uhr – 17.00 Uhr  
Mittwoch 08.00 Uhr – 17.00 Uhr  
Donnerstag 08.00 Uhr – 17.00 Uhr  
Freitag 08.00 Uhr – 14.00 Uhr  
sowie nach individueller Absprache

#### Unser Spendenkonto:

Sparkasse Gera-Greiz  
IBAN: DE7383050000000001198  
BIC: HELADEF1GER

#### Gefördert durch:



SOS  
KINDERDORF  
Thüringen

## Programm im FFZ (Frauenkommunikationszentrum)



# Aktuelle Kurse und Angebote im FFZ

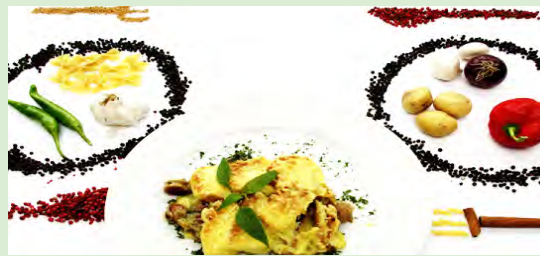
Liebe Gäste und Interessierte,

wir freuen uns sehr, dass wir nach der coronabedingten Schließzeit nun wieder öffnen dürfen und so den Familien in Gera unser Frauenkommunikationszentrum wieder als unkomplizierten und beliebten Treffpunkt anbieten können.

Aktuell gelten folgende Hygieneregeln bei uns:

- Keinen Zutritt haben Personen mit Symptomen einer SARS-CoV-2-Erkrankung oder Erkältungssymptomen
- Bitte Hände desinfizieren nach dem Betreten unserer Einrichtung.
- Mund-Nasen-Bedeckung tragen beim Betreten und wenn der Abstand zu anderen Gästen nicht mindestens 1,5 Meter beträgt.
- Zu anderen Personen bitte mind. 1,5m Abstand halten.
- Zur Vermeidung der Ausbreitung des Corona-Virus bitten wir Sie, unser Besucher-Formular auszufüllen.

Das Team des FFZ freut sich auf Sie!



## Gemeinsam schmeckt es besser!

Unser Mittagstisch zu fairen Preisen:  
montags bis donnerstags 11.45 - 12.30 Uhr und  
14.40 - 13.20 Uhr (oder auch zum Mitnehmen)

Was es gibt, erfahren Sie gern auch telefonisch unter 0365 - 5518907 oder auf Facebook unter [www.facebook.com/sos.kinderdorf.gera](https://www.facebook.com/sos.kinderdorf.gera)

### Eltern und Kind

Krabbelgruppe:

montags 10.00 Uhr – 11.00 Uhr  
mittwochs 09.30 Uhr – 10.30 Uhr

PEKiP®:

freitags 09.00 Uhr – 10.30 Uhr  
freitags 11.00 Uhr – 12.30 Uhr

1-2-3 Brei - Gesundes Kochen für Babys  
donnerstags 10.00 Uhr – 12.00 Uhr

Mama-Kind-Café „Krümelchen“

14täglich mittwochs, 15.00 – 16.30 Uhr

Wir bitten bei allen Angeboten um Anmeldung.

### Großelterndienst

Wir stellen Kontakt her zwischen ehrenamtlichen „Großeltern“ und „Familienpaten“ und Familien, die Oma und Opa für ihre Kinder suchen.

**Informieren Sie sich auf unserer Internetseite über aktuelle Veranstaltungen.**

### Sport und Gesundheit

Pilates:

dienstags 09.00 Uhr – 10.00 Uhr  
dienstags 10.30 Uhr – 11.30 Uhr  
dienstags 17.15 Uhr – 18.15 Uhr

Yoga:

donnerstags 17.00 Uhr – 18.30 Uhr

### Geselligkeit

Frauenfrühstück:

dienstags 10.00 – 12.00 Uhr

Gemeinsamer Mittagstisch im Café Krümel  
montags bis donnerstags, 11.45 – 12.30 Uhr  
12.40 – 13.20 Uhr

Wir bitten bei beiden Angeboten um Anmeldung.

### Kreativität

„Die Malweiber“:

14-tägig dienstags 15.30 – 17.00 Uhr

Strickliesel: donnerstags 09.30 – 11.30 Uhr

Nähtreff:

donnerstags 15.00 - 17.00 Uhr  
17.30 – 19.30 Uhr

Basteln:

14-tägig dienstags 14.00 – 16.00 Uhr

### Kleiderbörse

geöffnet Montag bis Donnerstag  
10.00 Uhr bis 14.00 Uhr

Stöbern und Probieren Sie in einer Vielzahl toller Kleidungsstücke für Jung und Alt.

### Beratung

Beratung in Krisensituationen und  
Allgemeine soziale Beratung  
während der Öffnungszeiten

Rechtsberatung:

Wir vermitteln Kontakt zu erfahrenen Anwälten.