

Ja, ich helfe gerne!

Ich übernehme eine Patenschaft für das SOS-Kinderdorf Gera (Mindestbeitrag 26,- Euro monatlich)

Ich zahle meinen monatlichen Beitrag von Euro

per Dauerauftrag (die dafür notwendigen Informationen erhalten Sie von uns mit Ihren Patenunterlagen)

per SEPA-Lastschriftmandat (= Einzugsermächtigung):

Gläubiger-Identifikationsnummer: DE61ZZZ00000002363
Mandatsreferenznummer: (wird nachgereicht)

Ich ermächtige den SOS-Kinderdorf e.V., Zahlungen von meinem Konto mittels Lastschrift einzuziehen. Zugleich weise ich mein Kreditinstitut an, die von dem SOS-Kinderdorf e.V. auf mein Konto gezogenen Lastschriften einzulösen.
Hinweis: Ich kann innerhalb von acht Wochen, beginnend mit dem Belastungsdatum, die Erstattung des belasteten Betrages verlangen. Es gelten dabei die mit meinem Kreditinstitut vereinbarten Bedingungen.

.....
Vor- und Nachname (Kontoinhaber)

.....
Straße und Hausnummer

.....
PLZ und Ort

.....
Kreditinstitut

DE
.....
IBAN

.....
BIC

..... € / Monat

.....
ab (Datum)

Zahlungsrhythmus: monatlich vierteljährlich halbjährlich jährlich

.....
Ort, Datum, Unterschrift

Ich möchte mehr wissen. Bitte schicken Sie mir noch weitere Informationen über die SOS-Kinderdorf-Arbeit.



Werden Sie Pate für das SOS-Kinderdorf Gera

Helfen Sie mit, unseren Kindern und Jugendlichen
die Chance auf eine bessere Zukunft zu geben –
herzlichen Dank!

Bei weiteren Fragen sind wir gerne für Sie da:

SOS-Kinderdorf Gera

Lusener Straße 8
07549 Gera
Telefon 0365 551580-26
Telefax 0365 551580-30
www.sos-kinderdorf.de/gera
www.sos-kinderdorf.de

Spenden und Beiträge an die SOS-Kinderdörfer sind
steuerlich als Sonderausgaben abzugsfähig.

Konten

Für allgemeine Spenden für das SOS-Kinderdorf Gera:

Sparkasse Gera-Greiz
Konto-Nr. 11 98, BLZ 830 500 00
IBAN DE73 8305 0000 0000 0011 98
BIC HELADEF1GER

Für nationale Patenschaften:

Commerzbank München
Konto-Nr. 15 13 001 04, BLZ 700 400 41
IBAN DE17 7004 0041 0151 3001 04
BIC COBADEFFXXX



Fotos: Candy Weiz, SOS-Kinderdorf e.V., SOS-Kinderdorf Gera © 2015 SOS-Kinderdorf e.V., München

 SOS
KINDERDORF

SOS-Kinderdorf
Gera



Herzlich willkommen

im SOS-Kinderdorf Gera



Helfen Sie mit einer Patenschaft – gezielt und nachhaltig.

Im September 2013 haben wir Thüringens erstes SOS-Kinderdorf eröffnet. Bei uns wachsen Kinder, deren leibliche Eltern sich aus verschiedenen Gründen nicht um sie kümmern können, in einem familiären Umfeld auf. Mittlerweile leben in drei Familienwohngruppen über 20 Kinder im Alter zwischen drei und zwölf Jahren.

In Gera ist SOS-Kinderdorf jedoch schon viel länger aktiv: Seit 1993 gibt es die SOS-Jugendhilfen Gera mit Hilfe und Betreuung in alltäglichen und schwierigen Momenten der Jugend und des Erwachsenwerdens. Die stationären und ambulanten Angebote richten sich an Kinder, Jugendliche und junge Erwachsene sowie Frauen und Familien.

- Mutter-/Vater-Kind-Wohngruppe
- Frauenkommunikationszentrum
- Frühe Hilfen für junge Familien
- „Café Krümel“ mit Lernküche
- Ambulante Hilfen

Alle unsere Angebote sind **miteinander vernetzt**. Auf diesem Weg können wir Menschen umfassend, unbürokratisch und ohne Umwege unterstützen.

SOS-Kinderdorf Gera: Unterstützen Sie unsere Arbeit mit einer Patenschaft!

Mit einer Patenschaft für das SOS-Kinderdorf Gera finanzieren Sie ein sicheres und stabiles Zuhause für Kinder sowie die Weiterentwicklung unserer Angebote. Sie helfen mit, die Kosten für den Unterhalt zu tragen oder wichtige Neuschaffungen zu finanzieren. Darüber hinaus unterstützen Sie nachhaltig wichtige Therapiemaßnahmen und Projekte für unsere Schützlinge.



Werden Sie unser Pate!

Erleben Sie, was Ihre Hilfe bewirkt.

Sie erhalten zu Beginn Ihrer Patenschaft Ihre Patenunterlagen mit Urkunde und Patenhandbuch. Im weiteren Verlauf informieren wir Sie regelmäßig über die Ereignisse im SOS-Kinderdorf Gera. Ihre jährliche Zuwendungsbestätigung für das Finanzamt senden wir Ihnen automatisch. Sie können die Patenschaft selbstverständlich jederzeit und ohne Angabe von Gründen beenden.

Herzlich willkommen und vielen Dank für Ihre Hilfe!



Bitte den Coupon beidseitig ausfüllen, abtrennen und in einem Fensterkuvert an uns schicken oder faxen an 089 12 60 64 04

Absender

Vorname/Nachname

Straße/Hausnummer

PLZ/Ort

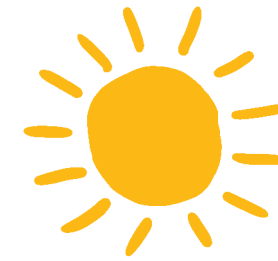
Geburtsstag (optional)

Telefon (optional)

E-Mail (optional)

SOS-Spendernummer (falls vorhanden)

Ihre Angaben speichern wir intern ab zur Bearbeitung Ihrer Anmeldung bzw. Spende (z.B. Zusendung Ihrer Spendenbescheinigungen) und nutzen sie auch, um Sie über unsere Anliegen zu informieren (Werbung von SOS). Der werblichen Nutzung Ihrer Daten können Sie widersprechen. Schreiben Sie uns hierzu bitte an nebenstehende Adresse. Ihre Daten werden ausschließlich von uns und den teilweise von uns beauftragten Dienstleistern genutzt. Wir geben darüber hinaus keinerlei Daten an Dritte weiter.



Anmeldung im
SOS-Kinderdorf Gera
abgeben oder
senden an:

SOS-Kinderdorf e.V.
Patenschaften
Renatastr. 77
80639 München