

Kommunale Sozialplanung & -politik

Projektbericht der Region Hannover

Ziel

- Umsetzung der Neuerungen aus dem KJSG
- ✓ Verselbstständigung (Konzepte in den Einrichtungen und Thema in der Hilfeplanung)
- ✓ Hilfe für junge Volljährige (Höhere Verbindlichkeit)
- ✓ Übergangmanagement planen und begleiten
- ✓ Kooperation mit Sozialleistungsträgern
- ✓ Nachbetreuung
- ✓ Coming-back Option



21 Kommunen, 6
Jugendämter.

Region Hannover =
JA für 16 Kommunen
(dunkelblau)

Planungsebenen der Jugendhilfeplanung



Projektplan

Umsetzu
ngsplanu
ng 05/21

Auftakt
Projekt
JuNi
09/21

Auftakt
interne
AG 01/22

Auftakt
AK mit
LHH
03/22

Einbindu
ng AG §
78 ab
Herbst/2
2

Fertigstel
lung der
Prozessb
eschreib
ungen

Fachtag
zur
Impleme
ntierung
für die
FK
ASD/PK
D/EGH
(2023)

Berichterstattung/Jugendhilfeausschuss

Bestandsaufnahme

Auswertungen in Fachsoftware/Statistik:

Wie viele Care Leaver haben wir pro Jahr?

- Beendete Hilfen 2019-2021
- stationäre Hilfen (§ 27/33, § 27/34 und § 35a sowie § 41 entsprechend)
- 15- 27 Jahre
- Wie viele und welche nachfolgenden Hilfen/Aufenthalte?
- Wie viele Care Leaver nehmen welche Angebote der Jugendsozialarbeit wahr?

Exkurs: Wohnungslose junge Menschen

- Unter 18 Jahre
- 18-27 Jahre
- Inanspruchnahme Fachberatungsstellen
- BesucherInnen in Tagesaufenthalten

Bedarfsanalyse

- Interne Bewertung/Analyse der neuen Anforderungen aus § 41 und § 41a SGB VIII
- Befragung von jungen Menschen
- Einbindung der freien Träger der Jugendhilfe über AG § 78

→ Leitende Fragen:

- ✓ Was haben wir?
- ✓ Was brauchen wir?

Welche Standards stehen uns zur Umsetzung zur Verfügung?

Welche Ressourcen stehen uns zur Umsetzung zur Verfügung?

Was müssen wir für die Umsetzung neu entwickeln?

Welche fachlichen Auswirkungen haben die Veränderungen auf die Pflichtaufgaben in ASD/PKD/EGH?

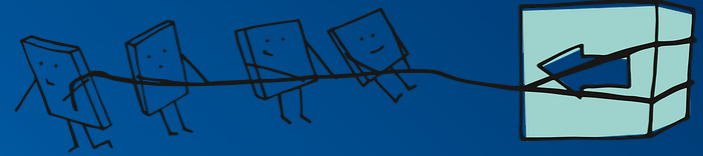
Welche verwaltungsrechtlichen Auswirkungen haben die Veränderungen auf die Pflichtaufgaben in ASD/PKD/EGH?

Welche kostenrelevanten Auswirkungen haben die Veränderungen?

Welche personalrelevanten Auswirkungen haben die Veränderungen?

Weitere Aspekte

Maßnahmenplanungen



Nachbetreuung

- LEQ Abschluss mit freien Trägern
- Gemeinsame Standards der 6 Regionsjugendämter
- Gemeinsame Erarbeitung mit freien Trägern AG § 78
- Nachbetreuung durch Soziale Dienste

Überblick für junge Menschen

- Digitale Plattform *hannover.de/volljaehrig* für junge Menschen im Übergang in die Volljährigkeit in Region Hannover (Vorlage ist die Broschüre „Durchblick“)

Fortbildungen

- Für Fachkräfte der sozialen Dienste über Lebensphase „leaving care“

Interne Prozessanpassungen

Information für Sozialleistungsträger (Übergangsplanung)

Leitfragen

1. **Ist die Vorgehensweise auf meine Kommune/meine Region übertragbar?**
2. **Was machen wir anders und warum?**
3. **Welche Hürden bestehen bei der Konzeptionierung bzw. Umsetzung?**



Careleaver e.V.

Dr. Melanie Overbeck, Mail: melanie.overbeck@careleaver.de

Region Hannover, Jugendhilfeplanung

Kristina Hasselbach, Mail: kristina.hasselbach@region-hannover.de