



**SOS
KINDERDORF**

SOS-Kinderdorf
Lippe

SOS-Kinderdorf e.V.

Eine Einrichtung des SOS-Kinderdorf e.V.

Der SOS-Kinderdorf-Verein ist eine private, politisch und konfessionell unabhängige Organisation und ein als gemeinnützig anerkannter Träger der freien Jugendhilfe nach SGB VIII § 75 (KJHG). Neben 14 SOS-Kinderdörfern unterhält er in Deutschland insgesamt 14 SOS-Beratungszentren, drei Beratungsstellen in Mitträgerschaft, 15 SOS-Jugendhilfeeinrichtungen, drei SOS-Mütterzentren, fünf SOS-Ausbildungs- und Beschäftigungseinrichtungen für sozial benachteiligte Jugendliche, drei SOS-Dorfgemeinschaften für geistig und seelisch behinderte Menschen sowie drei Werkstätten für Behinderte. Fast zwei Millionen Spender und Förderer machen die Arbeit in Deutschland und in aller Welt erst möglich.



Sie können die Arbeit des SOS-Beratungszentrums Schieder durch eine Spende unterstützen oder unsere Arbeit regelmäßig durch die Übernahme einer Projektpatenschaft fördern.

Unsere Bankverbindung:

Volksbank Ostlippe
Zweigstelle Schieder
Konto Nr. 13 678 400
BLZ 476 912 00

Offen

SOS-Beratungszentrum Schieder

Schillerstraße 1
32816 Schieder-Schwalenberg
Telefon: 0 52 82 / 98 11 · 0
Telefax: 0 52 82 / 98 11 · 11
E-Mail:
bz-schieder@sos-kinderdorf.de
www.sos-bz-schieder.de

Offen für Ratsuchende

Termine nach Vereinbarung

Montag bis Freitag
9.00 bis 12.30 Uhr
13.30 bis 17.00 Uhr

So erreichen Sie uns



SOS-Kinderdorf e.V.,
Herausgeber: SOS-Beratungszentrum Schieder
Gestaltung: Gestaltungsbüro Schultes & Hersberger
Mai 2010

Beratungszentrum Schieder

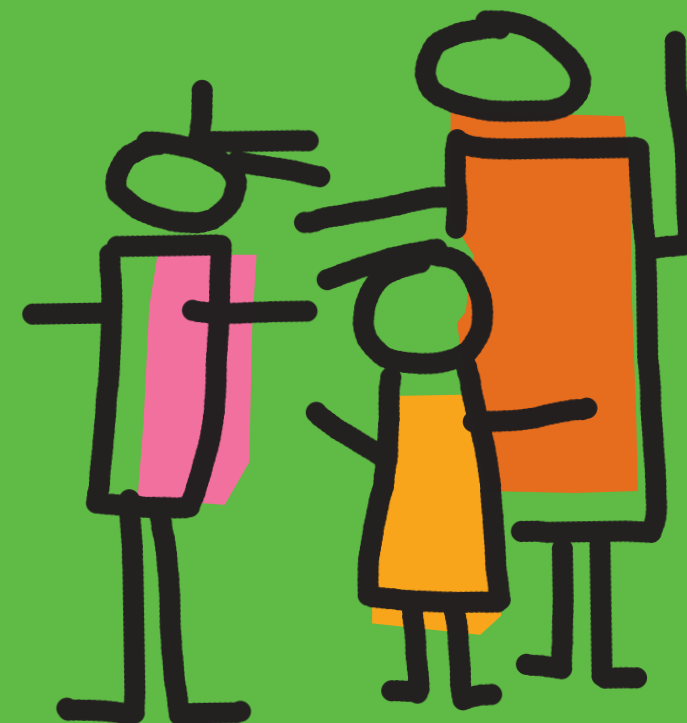
Kleine Sorgen?

Große Probleme?

**Beratung für Kinder,
Jugendliche und Erwachsene.**

**Prävention, Bildungs-
und Freizeitangebote.**

**Wir finden
gemeinsam eine
Lösung!**



Gemeinsam

Gemeinsam suchen wir Wege aus der Krise

Auf jeden von uns kommen immer wieder Schwierigkeiten zu, wir haben Probleme mit uns selbst oder mit anderen Menschen. Meistens können wir solche Krisen aus eigener Kraft oder mit Hilfe von Freunden bewältigen. Manchmal fühlen wir uns jedoch überfordert. Viele denken, dass sie mit ihren persönlichen Problemen alleine stehen, obwohl es anderen ähnlich geht.

In einer solchen Situation kann eine Beratung weiterhelfen. Ihr Ziel ist es, den Rat Suchenden in vertrauensvoller Begegnung zu helfen, die Probleme selbstständig zu lösen. Nach dem Kinder- und Jugendhilfegesetz (KJHG §§ 11, 16, 17, 18, 27, 28, 29, 41) und dem neuen Kinderschutzrecht gibt es sogar für viele Problemlagen einen Rechtsanspruch auf Beratung.

Wir haben ein offenes Ohr für Ihre Sorgen

ein offenes Ohr

Im SOS-Beratungszentrum Schieder steht Ihnen ein Team von Männern und Frauen zur Verfügung, die in den Fachbereichen Heilpädagogik, Pädagogik, Psychologie und Sozialarbeit ausgebildet sind. Neben unserer Berufserfahrung verfügen wir über unterschiedliche beraterische und therapeutische Zusatzausbildungen, mit denen wir Ihnen ganz gezielt weiterhelfen können.

Alle können kommen

Ganz gleich, wer Sie sind

- Zu uns können Rat Suchende aus allen Bevölkerungskreisen kommen:
- Eltern und Alleinerziehende mit Kindern jeden Alters
 - Kinder und Jugendliche
 - Erwachsene
 - Paare, gemeinsam oder einzeln
 - Verheiratete und Unverheiratete
 - Pädagogische Fachkräfte



Aufsuchende Hilfen

- Für Familien, die sich in schwierigen Lagen, Krisensituationen etc. an den **Allgemeinen Sozial-Dienst** des Kreisjugendamtes gewandt haben, bieten wir sozialpädagogische Hilfen für Kinder und Jugendliche und aufsuchende Familienberatung. Mit dieser ambulanten Form der Hilfe unterstützen wir Sie im Auftrag und in Kooperation mit dem ASD.

Wir beraten Eltern

Wir beraten Eltern, die sich Sorgen machen, weil ihr Kind

- häufig bedrückt wirkt
- immer nur alleine spielt
- Ängste hat
- Wut- und Trotzausbrüche zeigt
- darunter leidet, dass sie sich getrennt haben
- Schwierigkeiten im Kindergarten, in der Schule oder bei der Ausbildung hat
- Signale sendet, die an sexuellen Missbrauch denken lassen.

unterstützen Jugendliche

Wir unterstützen Jugendliche, die

- sich alleine und niedergeschlagen fühlen
- Ärger in der Familie, in der Schule oder am Arbeitsplatz haben
- Probleme mit dem Freund oder der Freundin haben
- glauben, nur noch weglaufen zu können oder alles zerbrechen zu müssen
- mit dem Gesetz in Konflikt geraten.

sind für Kinder da

Wir sind für Kinder da, die

- traurig sind
- ins Bett machen
- oft Bauch- oder Kopfschmerzen haben
- abends nicht einschlafen können
- keine Freunde finden.



Unsere Angebote

Erwachsene

Wir beraten Erwachsene, die

- in ihrem Leben nicht mehr weiterwissen
- spüren, dass es so in ihrer Partnerschaft nicht weitergehen kann
- an Trennung oder Scheidung denken
- mit ihrer Sexualität Schwierigkeiten haben
- nachts nicht schlafen können
- einen nahe stehenden Menschen verloren haben.

Unsere Angebote im Einzelnen

- Erziehungs-, Familien-, Lebensberatung und Therapie
- Schulpsychologische Diagnostik und Beratung
- Aufsuchende Hilfen für Kinder, Jugendliche und Familien im Auftrag des Jugendamtes
- Präventive Angebote wie Elternbildung, themenbezogene Gruppen und Kurse, Freizeitaktivitäten für Kinder, Jugendliche und Erwachsene
- Durchführung oder Mitgestaltung von Elternabenden in Kindergärten und Schulen
- Beratung, Fortbildung bzw. Gesprächskreise für pädagogische Fachkräfte